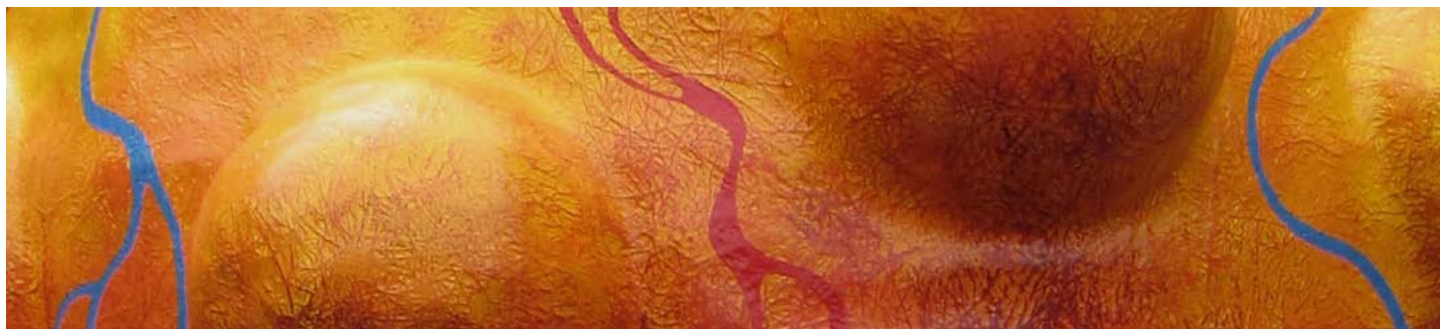


## ERDEN-WELT



Braun - rot - gelb: die Erde hat viele Farben.  
Das Irden-Braune erstrahlt nach oben hin in einem strahlenden Gelb ... wüstenhaft ...  
Die Malereien auf der Außenhaut - rote und blaue "Flußläufe" oder Lavaflüsse - erscheinen wie aus dem All erblickt: unser (Karten)Bild der Erde.

Wie menschliche Venen und Arterien durchziehen diese Lebensadern die Erdoberfläche - blau und rot, Wasser und Feuer, wechseln sich ab.  
Und erscheinen wie frühe Höhlenzeichnungen.

In der Erdkugel selbst wird es dunkler - höhliger, erfährt man den Blick auf und in die Erde gleichzeitig. Die Erde als Urgrund - als Boden, auf dem wir stehen, in dem es lebt, von dem wir leben.

Die Erden-Themen:

### **HOHLWELT-Theorie**

Ein Erdmodell, das Tradition hat und immer wieder aktuell ist: Die Erde als Hohlkörper, in dem eine eigene Lebenswelt enthalten ist - Jules Verne hat uns schon auf seiner Reise dorthin mitgenommen.

### **Boden/ Urgrund**

Die Erde als "Speicher" des Lebens, beinhaltet sie selbst die reichsten Schätze an Geschehenem in natur- und kulturhistorischer Hinsicht: in Erdschichten konserviert, eingeschlossen oder versteinert.

### **Erden-Mythen**

Gaia - die Erde als Mutter allen Lebens, als fruchtbringende Urgöttin, die in sich Ursprung und Tod vereint.

### **Lebensraum Erde**

und ihre Bewohner ...

Außen- und Innenansichten









## GLOSSAR

### HOHLWELT-THEORIE

Vielleicht lebt in ihrem Innern immer noch Hitler mit seinen Helfershelfern... oder andere Verschwörungsgesellschaften treiben dort ihr Unwesen...

Die Hohlwelt-Theorie oder Innenwelttheorie, viel diskutiert und immer noch irgendwie aktuell - auch Jules Verne ließ sich davon zu seiner Reise zum Mittelpunkt der Erde inspirieren.

*Leben wir auf einer Vollkugel oder auf der Innenfläche einer Hohlkugel? Bis zu Kopernikus glaubte man, die Erde stünde im Mittelpunkt der Welt. Seit Kopernikus ist die Sonne unser Zentralgestirn. Im Innenweltbild soll die Fixsternkugel unser Zentrum sein.*

*Soll nun unsere Erdschale gemäß des Innenweltbildes unser Weltall umgeben? Ich verwende den Begriff Innenweltbild anstatt des Begriffes Hohlwelttheorie, da ja Sonne, Mond und die Planeten im Erdinnern kreisen und die Innenwelt daher eigentlich nicht hohl ist.*

*Kreisen die Sonne, der Mond, die Planeten und die Satelliten um die Fixsternkugel im Innern einer Hohlkugelerde, die gleichfalls einen Durchmesser von 12600km hätte?*

[www.rolf-kepler.de](http://www.rolf-kepler.de)

**\_Die Glocke als Hohlwelt:** Es scheint, als stünde man in der hohlen Welt und hätte zu den Außen-seiten hin (am Innern der Erdschale) die Kontinente im Blick (Afrika und Australien als Kontur/ Fläche).

**\_Einstieg** (Loch im Globus): Der Einstieg in die Hohlwelt wird in der Nähe der Pole vermutet. Nach Jules Vernes Reise zum Mittelpunkt der Erde lag er in der Nähe des isländischen Vulkans Snoeffels und war bereits vom Forscher Sacknussem erforscht und begangen worden.

**\_geöffnete Erde:** eine Welt in einer Welt...

## GLOSSAR

### URGRUND/ BODEN

*“Boden ist das mit Wasser, Luft und Lebewesen durchsetzte, unter dem Einfluss der Umweltfaktoren an der Erdoberfläche entstandene und im Ablauf der Zeit sich weiterentwickelnde Umwandlungsprodukt mineralischer und organischer Substanzen mit eigener morphologischer Organisation, das in der Lage ist, höheren Pflanzen als Standort zu dienen und die Lebensgrundlage für Tiere und Menschen bildet. Als Raum-Zeit-Struktur ist der Boden ein vierdimensionales System.”*

(D. Schroeder: Bodenkunde in Stichworten, 1992, S.9)

*“Die Umwandlung der Erdkruste unseres Planeten in fruchtbare Böden, die Pflanzen und damit auch Tieren und Menschen die Lebensgrundlage bilden, verdanken wir in erster Linie der Aktivität von Lebewesen. Böden sind lebendige Systeme, Lebensraum für eine Vielzahl von Organismen, die wir möglichst vorsichtig und umsichtig behandeln sollten.”*

(B. Schmid/ O. Schelske : Der Boden lebt. In: Politische Ökologie. Sonderheft 10: Bodenlos – Zum nachhaltigen Umgang mit Böden 1997, S. 60)

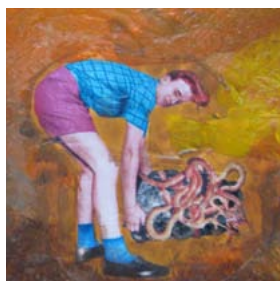
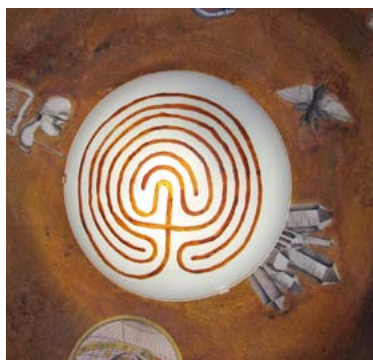
**\_Verwandlung eines Knochens** der Unterkieferknochen eines Rehs wird zum Objekt (Inks oben)

**\_Die wurzelnde Möhre** = Yggdrasil, die Weltenesche (nordische Mythologie) - das Eichhörnchen (Ratatöskr) verbindet Himmel und Unterwelt

**\_Lucy** Beispiel eines wichtigen paläontologischen Fundes: Das 1974 in Äthiopien gefundene Teilskelett einer Vormenschenart (*Australopithecus afarensis*), einer wichtigen Übergangsform zum heutigen Menschen, bereits aufrecht gehend (Alter: 3,2 Mio. Jahre). Ihren Namen verdankt sie dem Beatles-Song “Lucy in the sky of diamonds” .

**\_Kristallbildung** die geometrischen Formen der Erde





## GLOSSAR

### ERDEN-MYTHEN

Erde - Ursprung und Tod -

#### \_Labyrinth

hier: das kretische Labyrinth im Zentrum der Glocke (Lampe), die älteste Version eines Labyrinths, weltweit verbreitet: in steter Wiederholung, in langsamer Annäherung ans Ziel, führt ein Weg, sich vor- und zurückschlängelnd, ins Zentrum des Labyrinths, und wieder hinaus. Der Weg ist das Ziel!

Gleichzeitig auch Zeichen für

#### **Gaia - Mutter Erde:**

\_die Heilige mit den Haaren steht auf einer doppelten Schnecke: die Bilder zweier versteinertes Schnecken sind zu einer liegenden Acht verbunden, dem Zeichen für Unendlichkeit

\_Gebärende (Südamerika)

\_Replik der Venus von Willendorf und andere Erdgeister

### LEBENSRAUM ERDE/ BODEN

\_Regenwurm einer der besten Bodenverbesserer

\_Maulwurf

\_Maulwurfgrille

\_Engerling Die Larve des Maikäfers lebt zwischen zwei und vier Jahre im Erdboden, bevor er sich verpuppt. Der "Engerling" in der Glocke (keine Nachbildung, eher ein Kürzel) ist überdimensional vergrößert und spielt mit dem Ekeleffekt, den viele Menschen besonders bei Insekten bzw. Insektenlarven empfinden.

\_Schacht/ Grubengänge der Mensch macht dem Maulwurf Konkurrenz im großen Stil auf der Suche nach Bodenschätzen

\_Käfer sind mit über 350.000 beschriebenen Arten die weltweit größte Klasse der Insekten, sie sind auf allen kontinenten (außer der Antarktis) verbreitet und besiedeln die meisten Lebensräume auf der Erde.

\_ein Zwerg?